



COMUNE DI ROMANA (Provincia di Sassari)

PROGETTO DEFINITIVO ESECUTIVO - 1° LOTTO

“RIQUALIFICAZIONE ED INCREMENTO DELL'EFFICIENZA ENERGETICA DEL CENTRO POLIFUNZIONALE CULTURALE” 1° LOTTO ESECUTIVO-
MINISTERO DELLE INFRASTRUTTURE E DEI TRASPORTI- DIPARTIMENTO PER LE INFRASTRUTTURE, I SERVIZI INFORMATIVI E STATISTICI - DIREZIONE GENERALE EDILIZIA STATALE E INTERVENTI SPECIALI, PROGRAMMA “NUOVI PROGETTI DI INTERVENTI” – D.L. SBLOCCA ITALIA 133/14, APPROVATO CON D. M. N. 284/15

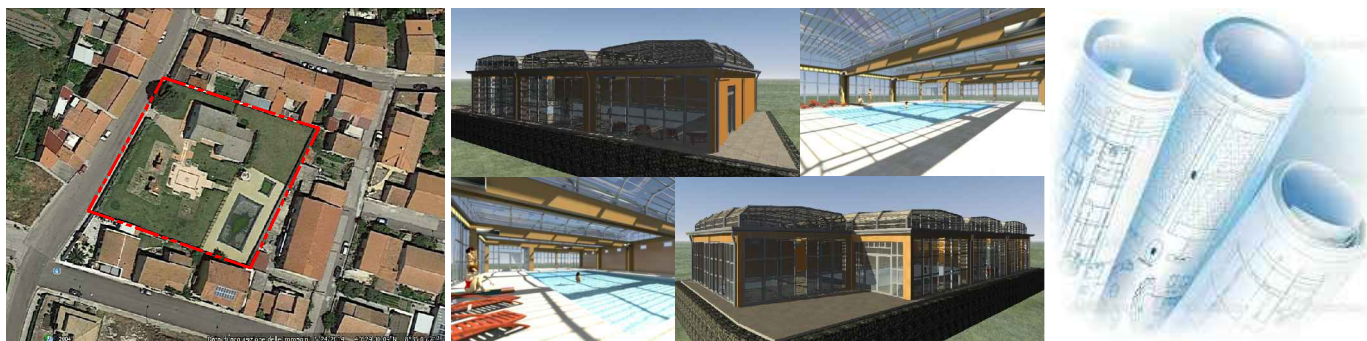
IL SINDACO

DOTT.SSA LUCIA CATTE

IL R.U.P.

ING.GUGLIELMO CAMPANILE

**ELABORATO:
QUADRO ECONOMICO**



IL PROGETTISTA:

ING.GUGLIELMO CAMPANILE

DATA

NOVEMBRE 2016

TAVOLA

GEN_RLT B

QUADRO ECONOMICO PROGETTO DEFINITIVO ESECUTIVO 1° LOTTO

“RIQUALIFICAZIONE ED INCREMENTO DELL'EFFICIENZA ENERGETICA DEL CENTRO POLIFUNZIONALE CULTURALE” - MINISTERO DELLE INFRASTRUTTURE E DEI TRASPORTI- DIPARTIMENTO PER LE INFRASTRUTTURE, I SERVIZI INFORMATIVI E STATISTICI - DIREZIONE GENERALE EDILIZIA STATALE E INTERVENTI SPECIALI, PROGRAMMA “NUOVI PROGETTI DI INTERVENTI” – DECRETO LEGGE SBLOCCA ITALIA 133/14, APPROVATO CON DECRETO MINISTERIALE N. 284 DEL 07/08/2015 -

DESCRIZIONE LINEE D'INTERVENTO	Incidenza % sui lavori	IMPORTO LAVORI	ONERI DIRETTI SICUREZZA	TOTALE IMPORTO
lavori a corpo	100,00%	€ 314.336,90	€ 4.786,72	€ 319.123,62
TOTALE LAVORI	100,00%	€ 314.336,90	€ 4.786,72	€ 319.123,62
TOTALE IMPORTO LAVORI SOGGETTI A RIBASSO		€ 314.336,90		
ONERI PER LA SICUREZZA NON SOGGETTI A RIBASSO			€ 4.786,72	
TOTALE IMPORTO A BASE D'ASTA (A)				€ 319.123,62
IVA SUI LAVORI A BASE D'ASTA	10,00%			€ 31.912,36
LAVORI IN ECONOMIA ESCLUSI DALL'APPALTO COMPRESA IVA				
SPESE TECNICHE (onorari per progettazione, direzione dei lavori, contabilità, sicurezza)	6,11%			€ 19.500,00
CONTRIBUTO CASSA PREVIDENZIALE	4,00%			€ 780,00
IVA SU SPESE TECNICHE	22,00%			€ 4.461,60
Accantonamento per transazioni e accordi bonari (ex art. 12 del D.P.R. 207/2010)	3,00%			€ 9.573,71
incentivi ex art. 12 -L.R. N° 5/2007 (Compresi oneri riflessi)	2,00%			€ 6.382,47
ACCORDI BONARI	0,00%			€ 0,00
SUPPORTO AL RUP	1,99%			€ 6.350,56
IMPREVISTI ED ARROTONDAMENTI	0,58%			€ 1.865,68
TOTALE SOMME A DISPOSIZIONE (B)				€ 80.826,38
TOTALE (A+B)				€ 399.950,00