

LEGENDA

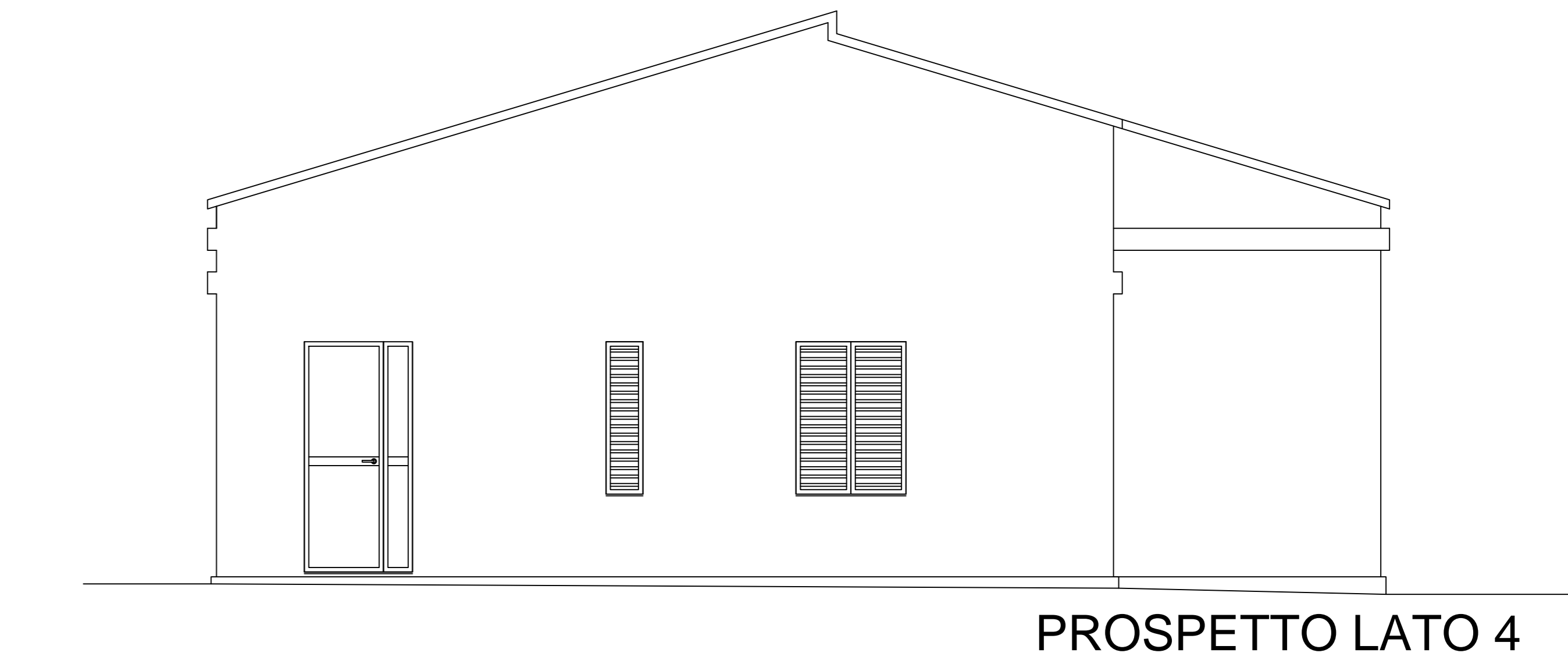
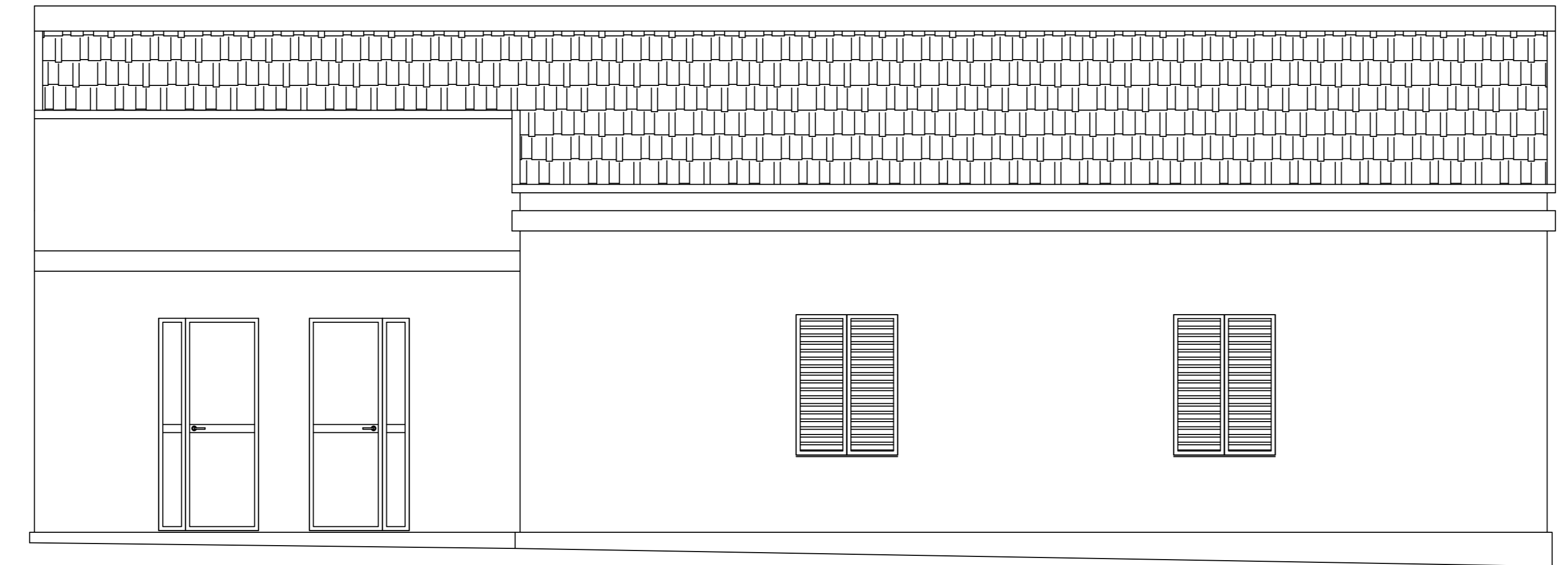
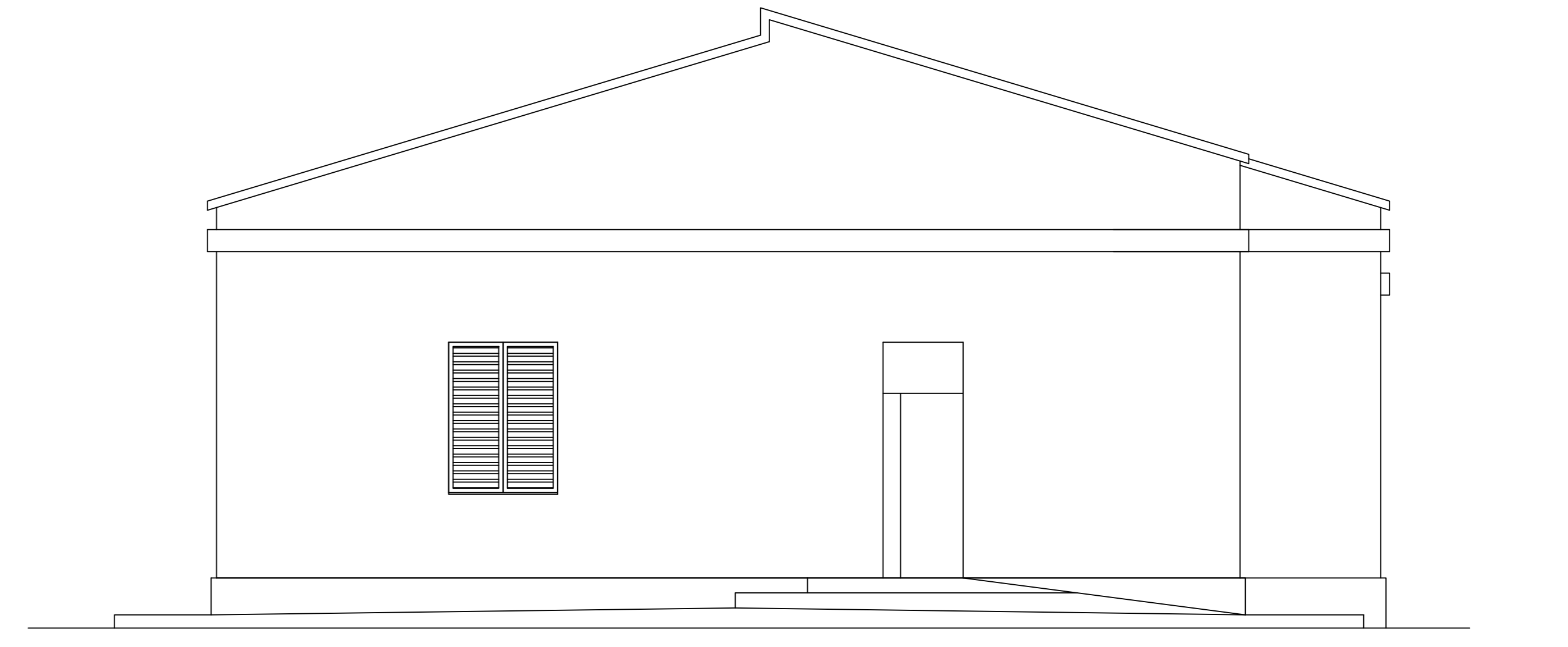
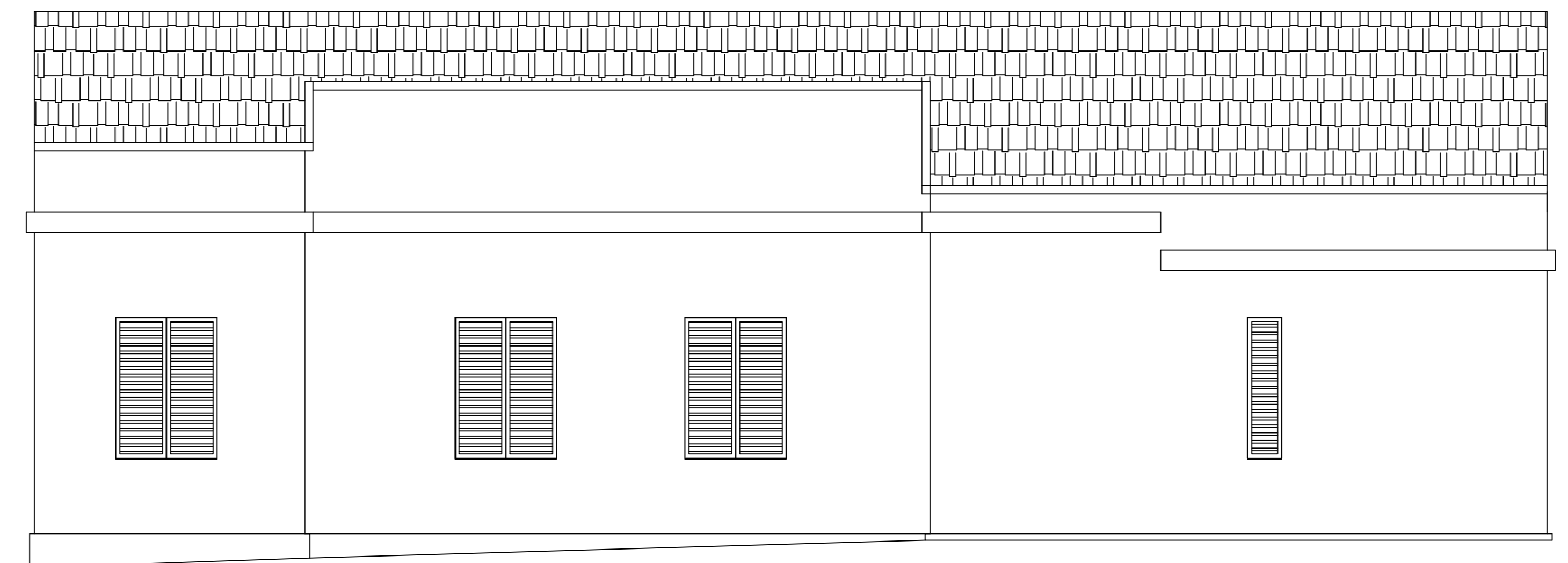
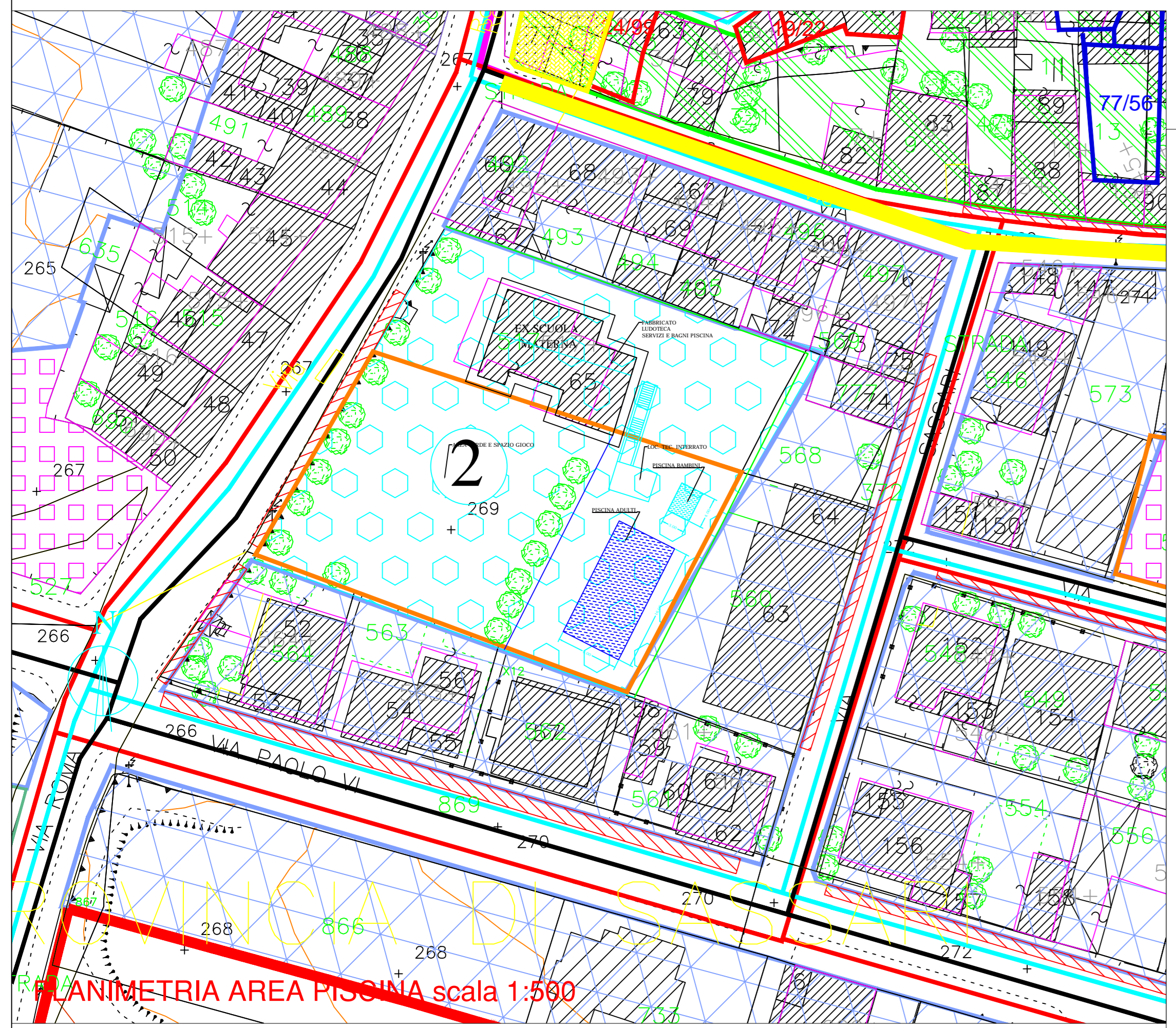
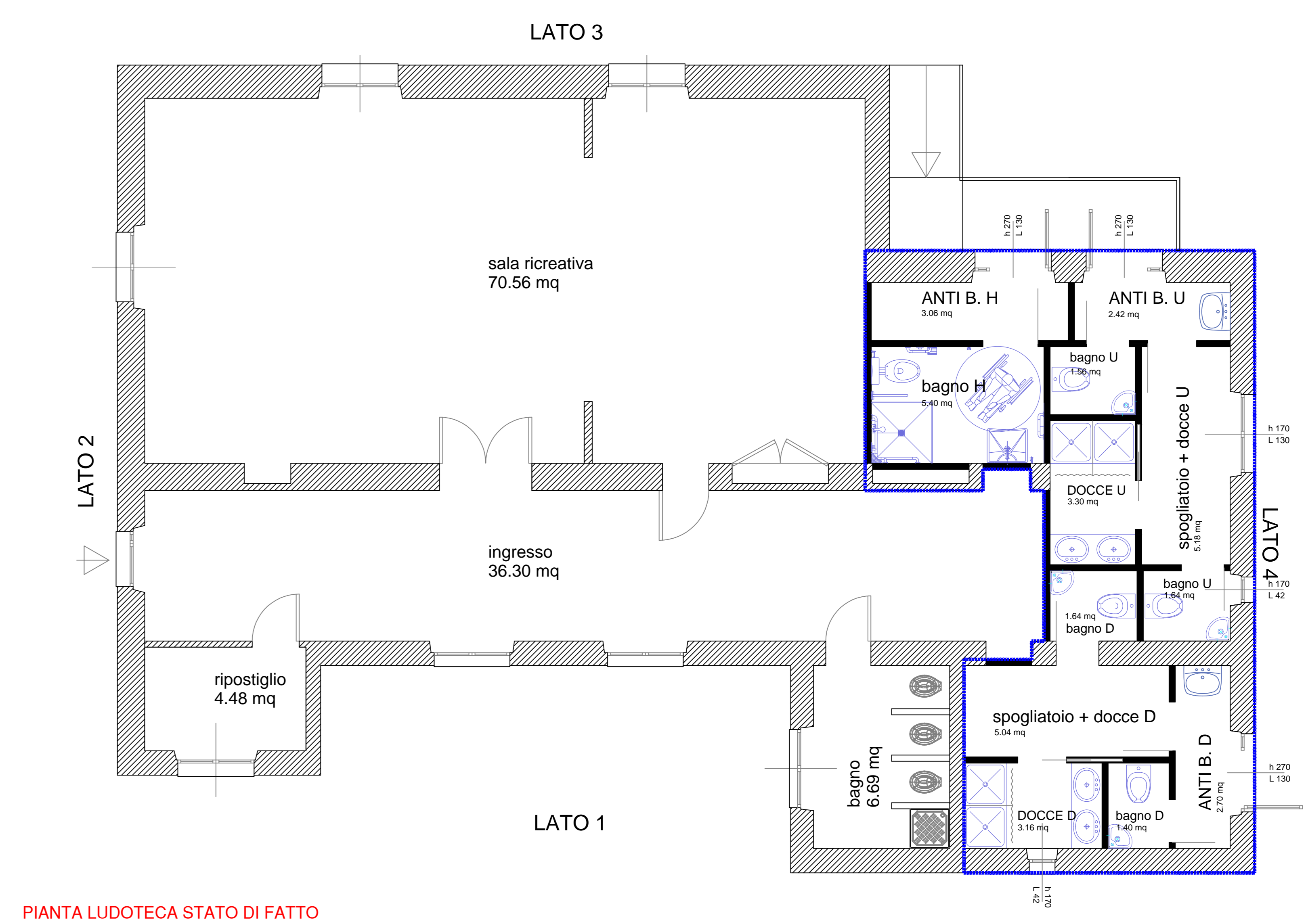
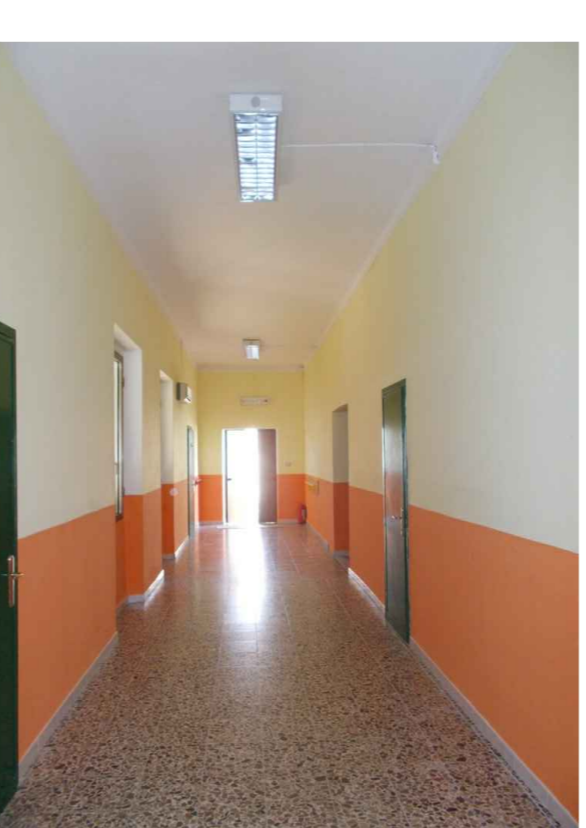
- edifici
- limite nuova zona A
- limite zona A attuale
- limite zona B
- limite zona C
- limite P.E.E.P. 167
- limite zona D
- limite zona E
- limite zona G
- fiumi
- strade
- strade vicinali
- strade zone di rispetto
- strade con limitazione

ZONIZZAZIONE SU AEROFOTOGRAFICO

- ZONA A
- ZONA B
- ZONA C
- ZONA 167
- ZONA D
- ZONA E
- ZONA G
- ZONA H1

STANDARDS

- S1-struzione
- S2-ed. pubbl.
- S3-verde e sport
- S4-parcheggi



PROSPETTI LUDOTECA STATO DI FATTO

COMUNE DI ROMANA
(Provincia di Sassari)

PROGETTO DEFINITIVO ESECUTIVO - 1° LOTTO

"RIQUALIFICAZIONE ED INCREMENTO DELL'EFFICIENZA ENERGETICA DEL CENTRO POLIFUNZIONALE CULTURALE" - LOTTO ESECUTIVO - MINISTERO DELLE INFRASTRUTTURE E DEI TRASPORTI - DIPARTIMENTO PER LE INFRASTRUTTURE, I SERVIZI INFORMATIVI E STATISTICI - DIREZIONE GENERALE EDILIZIA STATALE E INTERVENTI SPECIALI. PROGRAMMA "NUOVI PROGETTI DI INTERVENTI" - D.L. SBLOCCA ITALIA 133/14, APPROVATO CON D. M. N. 284/15

IL SINDACO
DOTT.SSA LUCIA CATTE

IL R.U.P.
ING. GUGLIELMO CAMPANILE

ELABORATO:
PLANIMETRIA PLESSO 2 (Stato di Fatto)
Stato di Fatto LUDOTECA



IL PROGETTISTA: ING. GUGLIELMO CAMPANILE
DATA: NOVEMBRE 2016
TAVOLA: PL2_TAV 01A



Foto INTERNI BAGNO H PISC. Foto INTERNI BAGNO U. PISC. Foto INTERNI BAGNO D. PISC. Foto INTERNI BAGNO D. PISC. Foto INTERNI BAGNO D. PISC. Foto INTERNI BAGNO U. PISC. Foto INTERNI BAGNO U. PISC. Foto INTERNI BAGNO U. PISC. Foto INTERNI BAGNO U. PISC. Foto INTERNI BAGNO H PISC. Foto INTERNI BAGNO U. PISC. Foto INTERNI BAGNO U. PISC.